



*earning every day-ahead your trust  
stepping forward to the future*

**opcom** operatorul pieței de energie electrică și de gaze naturale din România

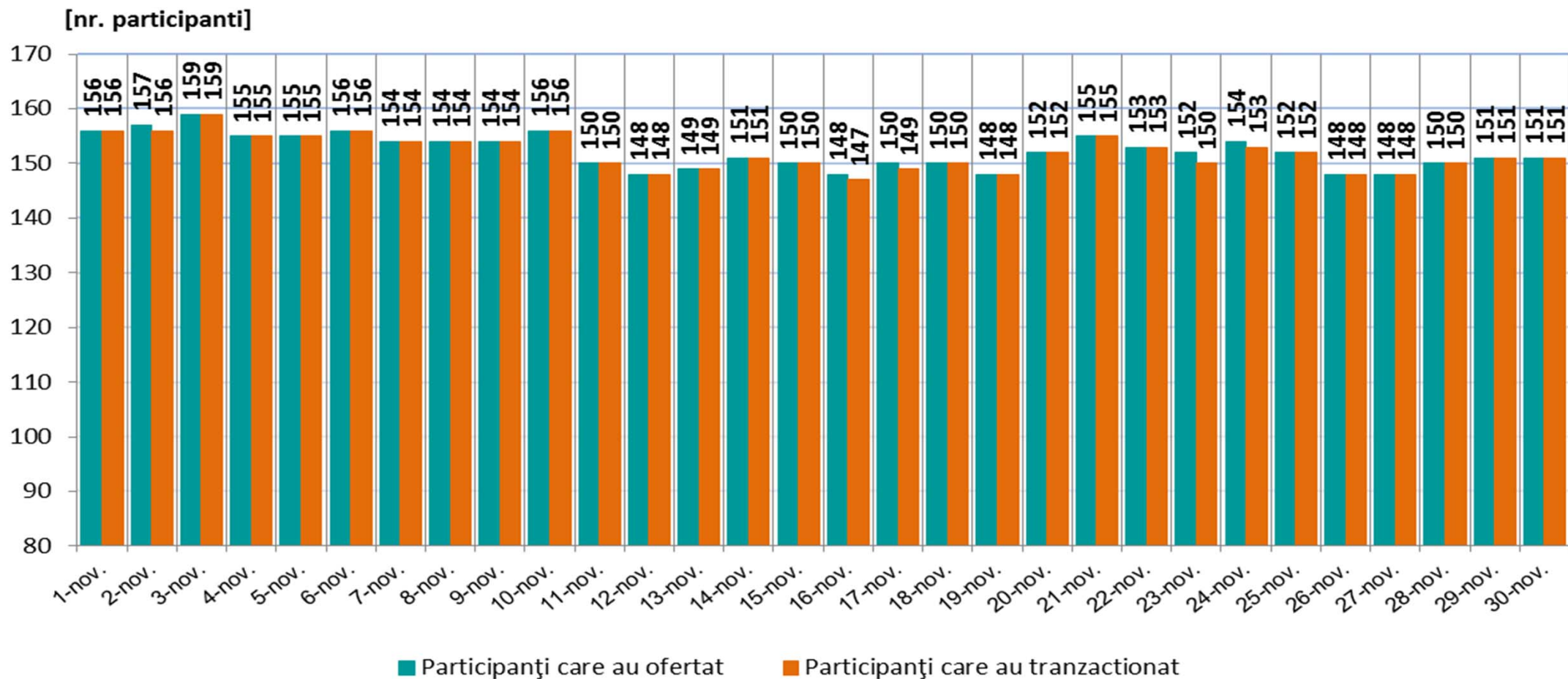
---

# **Funcționarea Pieței pentru Ziua Următoare**

## **01 – 30 noiembrie 2014**

---

## Numărul de participanți care au oferat și tranzacționat pe PZU în perioada 01 – 30 noiembrie 2014

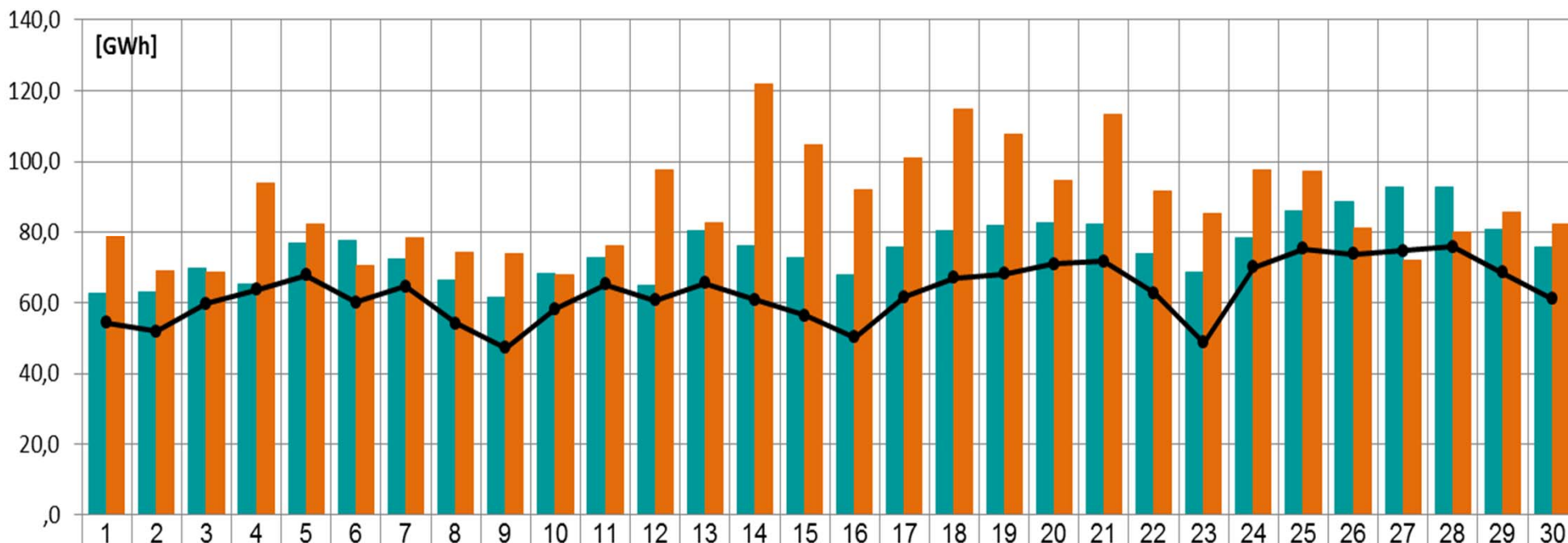


**Nr. maxim al participanților care au oferat = 159**

**Nr. mediu al participanților care au oferat = 152**

**Nr. mediu al participanților care au tranzacționat = 152**

## Volumele zilnice de energie electrică oferite și tranzacționate în perioada 01 – 30 noiembrie 2014



**Volumul ofertelor cumpărare = 2.259 GWh**

**Volumul ofertelor vânzare = 2.637 GWh**

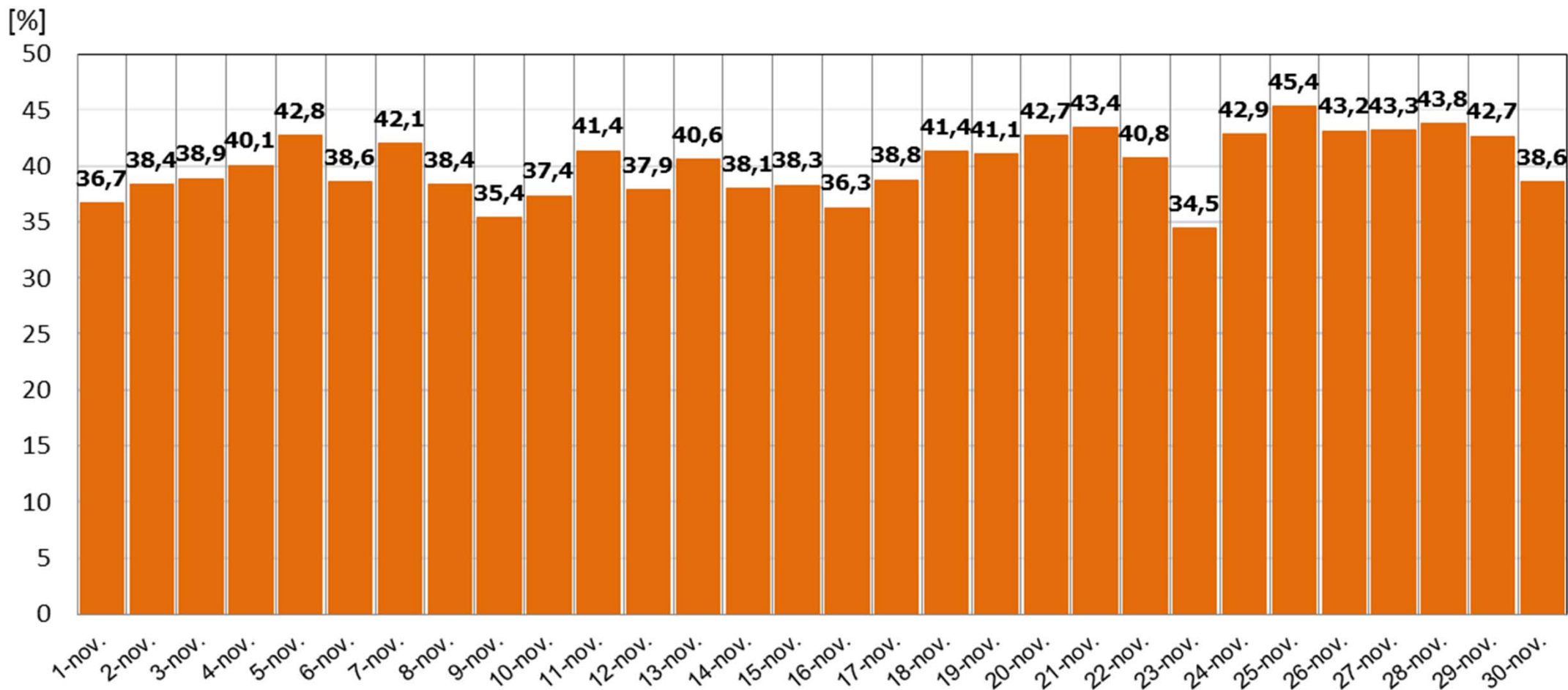
**Volumul total tranzacționat = 1.891 GWh**



earning every day-ahead your trust  
stepping forward to the future

opcom operatorul pieței de energie electrică și de gaze naturale din România

## Ponderea zilnică a tranzacțiilor pe PZU în prognoza consumului intern în perioada 01 – 30 noiembrie 2014



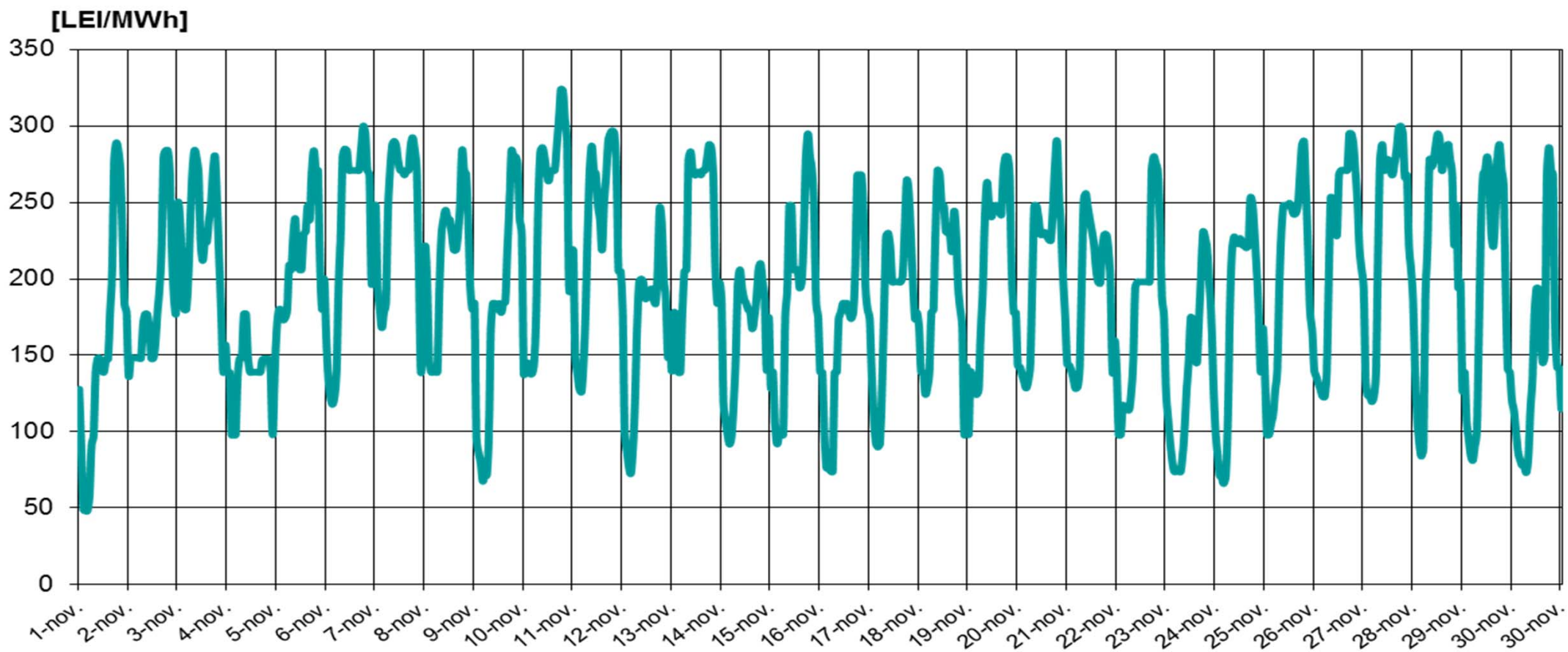
Ponderea medie = 40,3 %



*earning every day-ahead your trust  
stepping forward to the future*

**opcom** operatorul pieței de energie electrică și de gaze naturale din România

## Prețul de Închidere a Pieței în perioada 01 – 30 noiembrie 2014



**PIP max. = 324 lei/MWh**

**PIP min. = 48 lei/MWh**

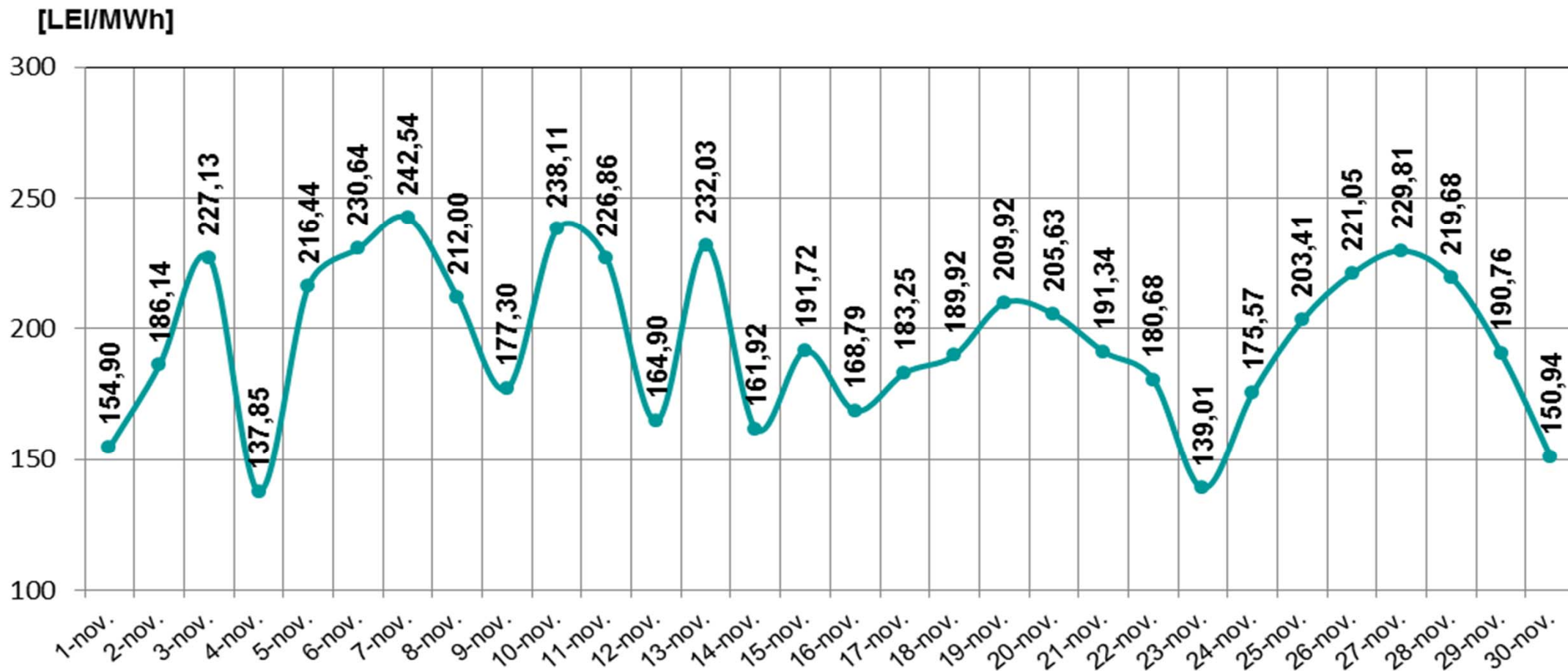




earning every day-ahead your trust  
stepping forward to the future

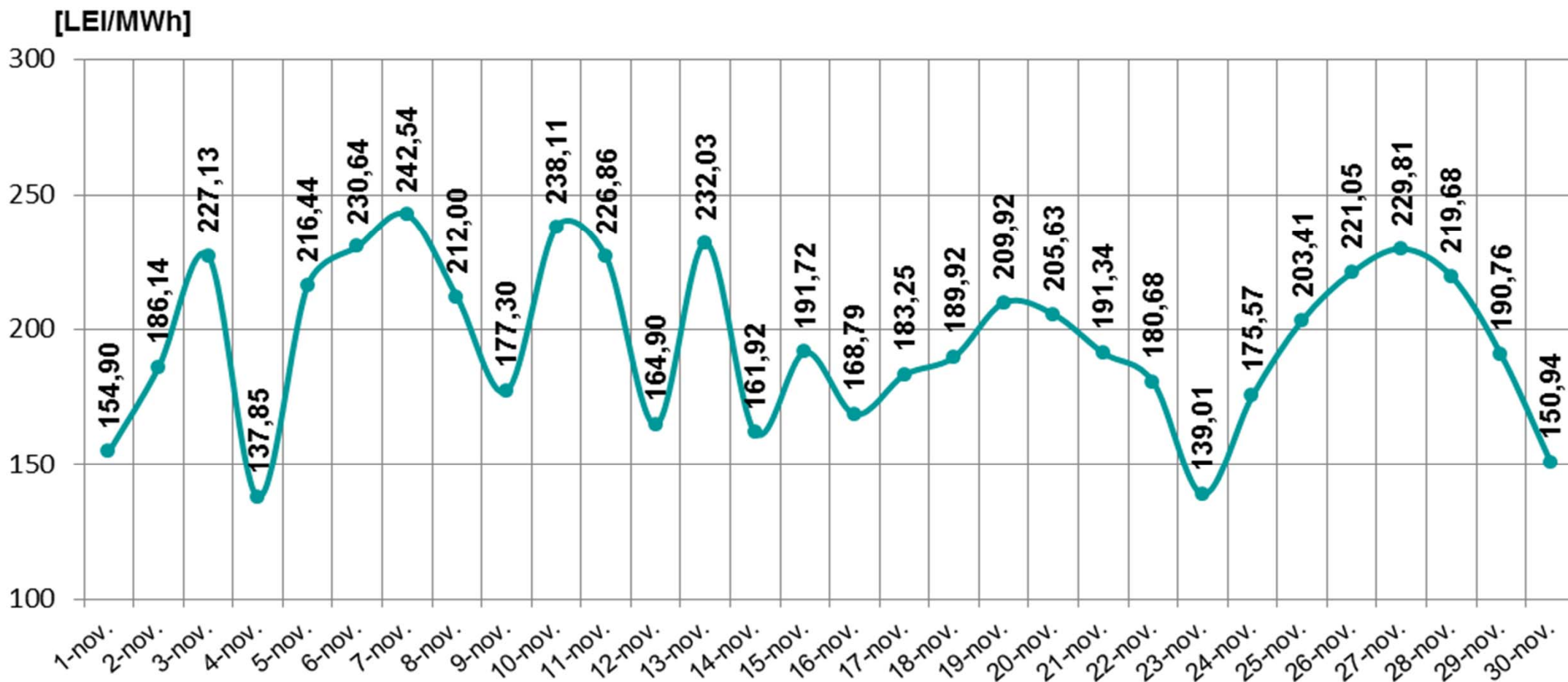
opcom operatorul pieței de energie electrică și de gaze naturale din România

## Prețul de Închidere a Pieței (media zilnică aritmetică) realizat în perioada 01 – 30 noiembrie 2014



PIP mediu aritmetic = 195,34 lei/MWh

## Prețul de Închidere a Pieței (medie zilnică ponderată) realizat în perioada 01 – 30 noiembrie 2014



PIP mediu ponderat = 201,51 lei/MWh

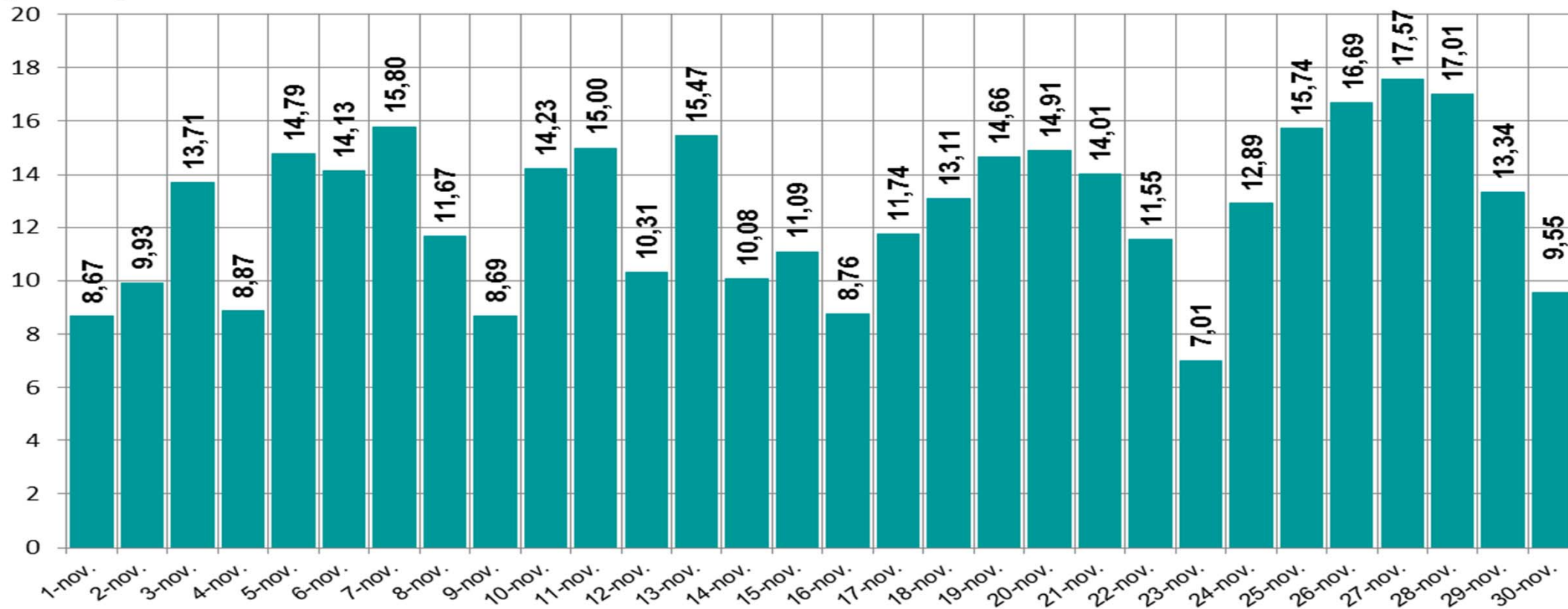


earning every day-ahead your trust  
stepping forward to the future

opcom operatorul pieței de energie electrică și de gaze naturale din România

## Evoluția zilnică a volumelor valorice tranzacționate în perioada 01 – 30 noiembrie 2014

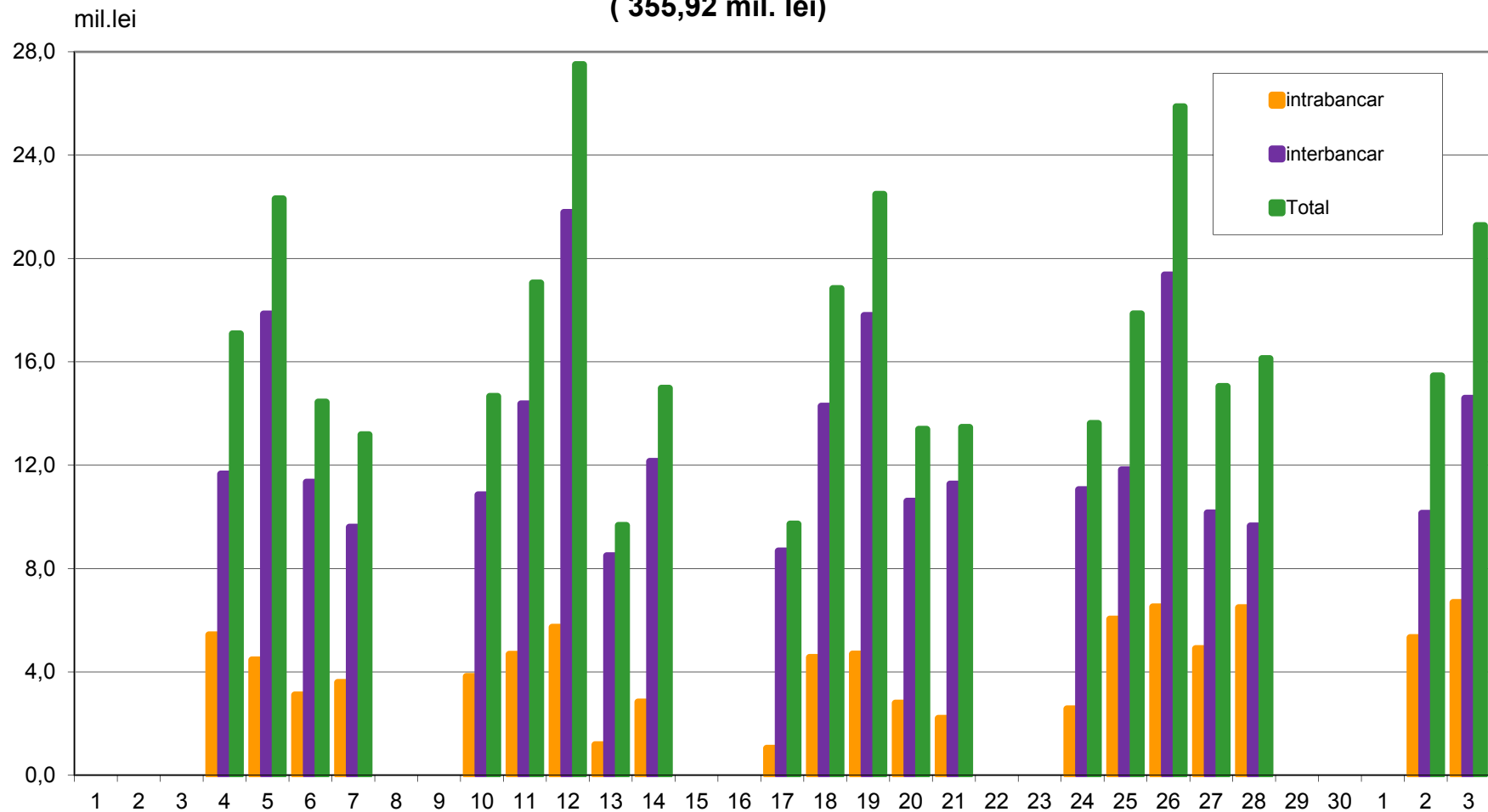
[mil. LEI]



Volum valoric total tranzactionat = 380,98 mil. Lei



### Valoarea OP emise pentru livrari aferente perioadei 01.11 - 30.11.2014 ( 355,92 mil. lei)





*earning every day-ahead your trust  
stepping forward to the future*

**opcom** operatorul pieței de energie electrică și de gaze naturale din România

---

# **Funcționarea Pieței Intrazilnice**

## **01 – 30 noiembrie 2014**

---

## **Date de sinteză privind tranzacționarea pe Piața Intrazilnică în perioada 1 – 30 noiembrie 2014**

**Nr. de participanți activi (care au ofertat) = 27**

**Nr. de participanți care au tranzacționat = 25**

**Nr. oferte de vânzare = 975**

**Nr. oferte de cumpărare = 945**

**Nr. de tranzacții încheiate = 377**

**Cantitate tranzacționată = 12.130,944 MWh**

**Preț mediu ponderat = 187,92 Lei/MWh**

**Valoare totală a tranzacțiilor încheiate = 2.279.593,78 Lei**



*earning every day-ahead your trust  
stepping forward to the future*

**opcom** operatorul pieței de energie electrică și de gaze naturale din România

---

Vă mulțumim pentru atenție !

[www.opcom.ro](http://www.opcom.ro)